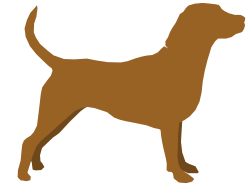

Geburtsprobleme erkennen und Welpen richtig behandeln

**WEBINAR der Fa. Doegel
08.05.2023**

**Dr. Andrea Münnich, Dipl. ECAR
Friedenstr. 60. D-16321 Bernau b. Berlin,
Email: andrmuen@aol.com**

Trächtigkeitsdauer



➔ erster Deckakt - Geburt:	58 - 72 Tage
➔ LH-Peak - Geburt:	64 - 66 Tage
➔ Ovulation – Geburt:	63 - 64 Tage
➔ 1. mgl. Befruchtung - Geburt:	61 - 62 Tage
➔ letzte mgl. Befrucht.- Geburt:	58 - 60 Tage
➔ 1. Tag zytolog. Metöstrus - Geburt:	57 Tage

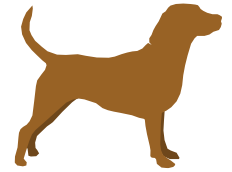
Berücksichtigen:

- Ovulation, Reifeteilung
- Lebensdauer Spermien
- Duldungsdauer Hündin

Deckzeitpunkt = Befruchtungszeitpunkt gilt nicht generell !

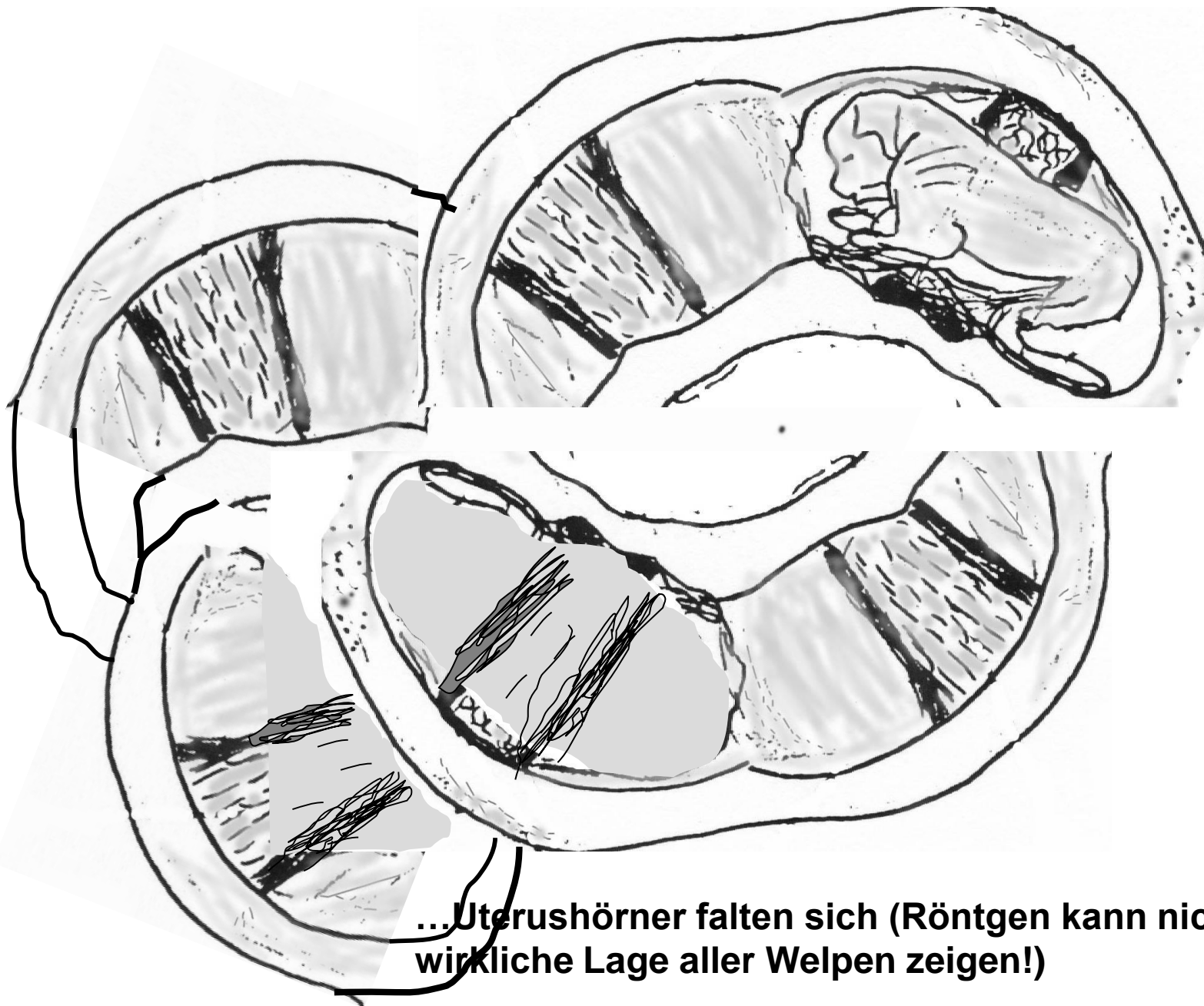
Vorgeburtliche Symptome (Auswahl)

- 86 primipare, 73 pluripare Hündinnen -



(nach Naaktgeboren 1971)

Symptom	Intervall Auftreten - 1. Welp	
	Durchschnitt	Variation
Vulvaödem	2 Wochen	2,5 Wochen - 1 Tag
Nestbauverhalten	3,5 Tage	3 Wochen - 30 min
Milch in Zitzen	2 Tage	1 Woche - 15 min
Unruhe	30 Stunden	2 Wochen - 1 Stunde
Appetitlosigkeit	20 Stunden	1 Woche - 3 Stunden
KT-Erniedrigung	19 Stunden	30 Stunden - 8 Std.
Hecheln	12 Stunden	2 Tage - 15 min
.....		



...Uterushörner falten sich (Röntgen kann nicht die wirkliche Lage aller Welpen zeigen!)

Symptome bei Geburtsstörungen

- ➔ Ausbleiben des Geburtsbeginns
- ➔ Störungen der laufenden Geburt

Ausbleiben des Geburtseintrittes

- Tragezeitverlängerung (Zeitpunkt)
- Nichtträchtigkeit (Scheinträchtigkeit)
- Blockade des Geburtsbeginns (hormonell)
- pathologische Zustände am Uterus

Anzeichen für Geburtsstörungen

- Ausbleibende Wehentätigkeit
- Lage-, Stellungs-, Haltungsanomalien
- Abweichungen im Röntgen, US
- Tastbare Einengungen Geburtsweg
- Anhaltende Presswehen ohne Geburt
- dunkelgrüner Ausfluss
- unregelmäßige Wehentätigkeit
- Störung Allgemeinbefinden Hündin

Ursachen für Geburtsstörungen

- Fetal bedingte Ursachen
- Maternal bedingte Ursachen
- Kombinationen

 Risikofaktoren

Fetal bedingte Geburtsstörungen

- Fetopelvine Dysproportionen
- Einstellungsanomalien (L-S-H)
- Fruchttod

Fetal bedingte Geburtsstörungen

- Fetopelvine Dysproportionen
- Einstellungsanomalien (L-S-H)
- Fruchttod

Wasserkörpermissbildung - Anasarca



Fetal bedingte Geburtsstörungen

- Fetopelvine Dysproportionen
- Einstellungsanomalien (L-S-H)
- **Fruchttod**

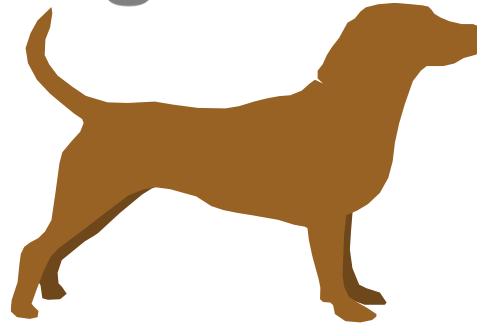
Ursachen für Geburtsstörungen

- Fetal bedingte Ursachen
- Maternal bedingte Ursachen
- Kombinationen

 Risikofaktoren

Maternal bedingte Geburtsstörungen

Geburtskanal



Geburtskräfte

- Mangelhafte Eröffnung/
Weite (weicher Geburtsweg)
- Passagestörungen
(knöcherner Geburtsweg)

- Myometriale Kräfte:
Myom. Hypotonie
Prim. Wehenschwäche
Sek. Wehenschwäche
Uterusruptur
Uterustorsion
Myometr. Hypertonie
Oxytocinspasmus
- Bauchpresse
Alter, Hernien, Schmerz

Ursachen für Geburtsstörungen

- Fetal bedingte Ursachen
- Maternal bedingte Ursachen
- Kombinationen

 Risikofaktoren

Ursachen für Geburtsstörungen

 Risikofaktoren

Rasse(größe)

Rassegruppen (Größe / Körpergewicht) 530 Hündinnen mit Geburtsstörungen

Rassegruppen (Größe)*	Hündinnen	
	n	(%)
Miniaturrassen	138	26,0
Kleine Rassen	177	33,4
Mittelgroße Rassen	74	14,0
Große Rassen	124	23,4
Riesentrassen	17	3,2
gesamt	530	100,0

•Mischlinge wurden entspr. ihrer Größe / Körpergewicht einer Gruppe zugeordnet (Münnich, unpublished data)

Ursachen für Geburtsstörungen

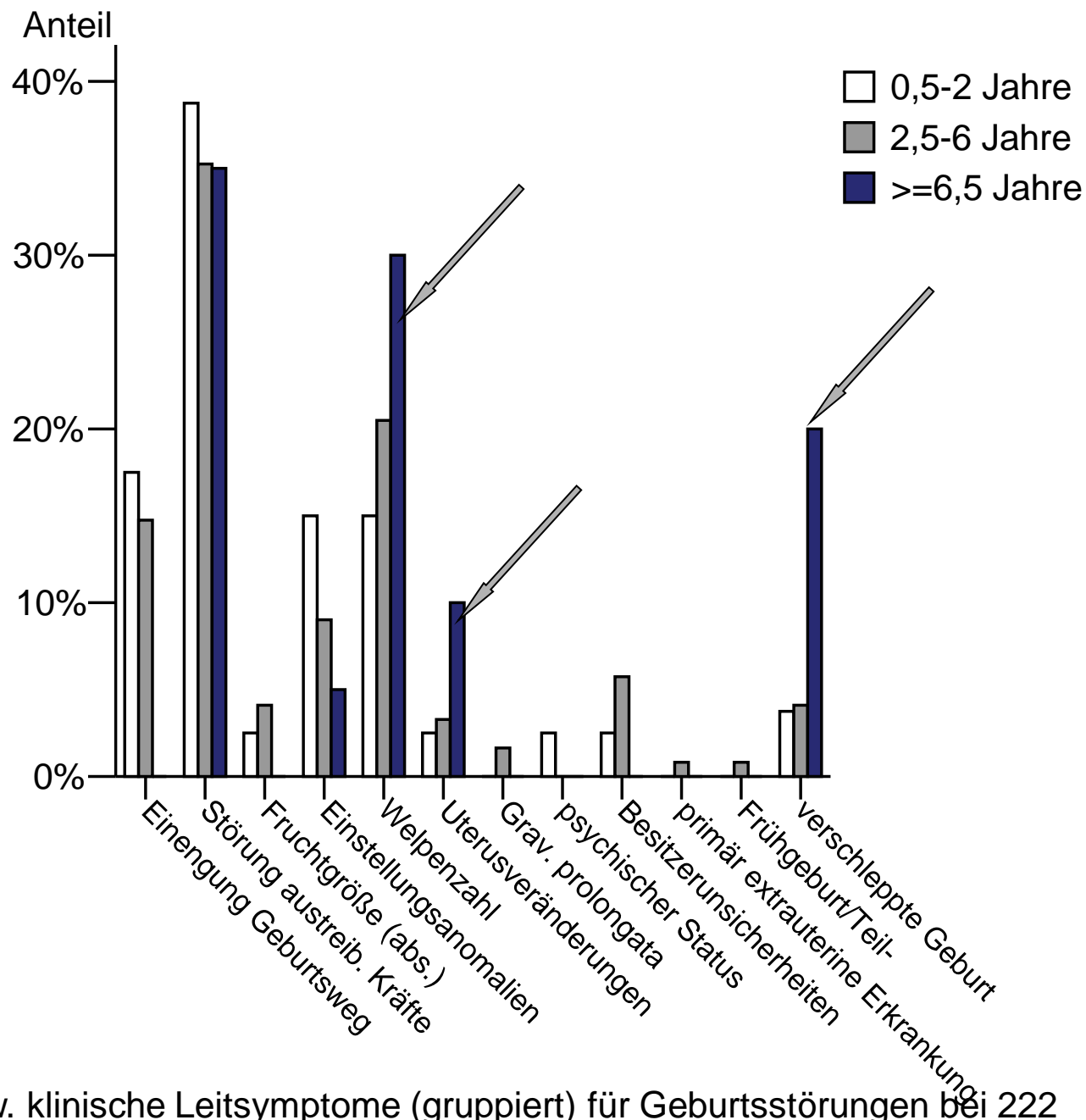
 Risikofaktoren

Überdehnte Harnblase
(Harnröhrenkompression)

Ursachen für Geburtsstörungen

 Risikofaktoren

Ältere Erstgebärende



Ursachen bzw. klinische Leitsymptome (gruppiert) für Geburtsstörungen bei 222 Erstgebärenden in drei Altersbereichen

Ursachen für Geburtsstörungen

 Risikofaktoren

Einfrüchtigkeit

Ursachen für Geburtsstörungen

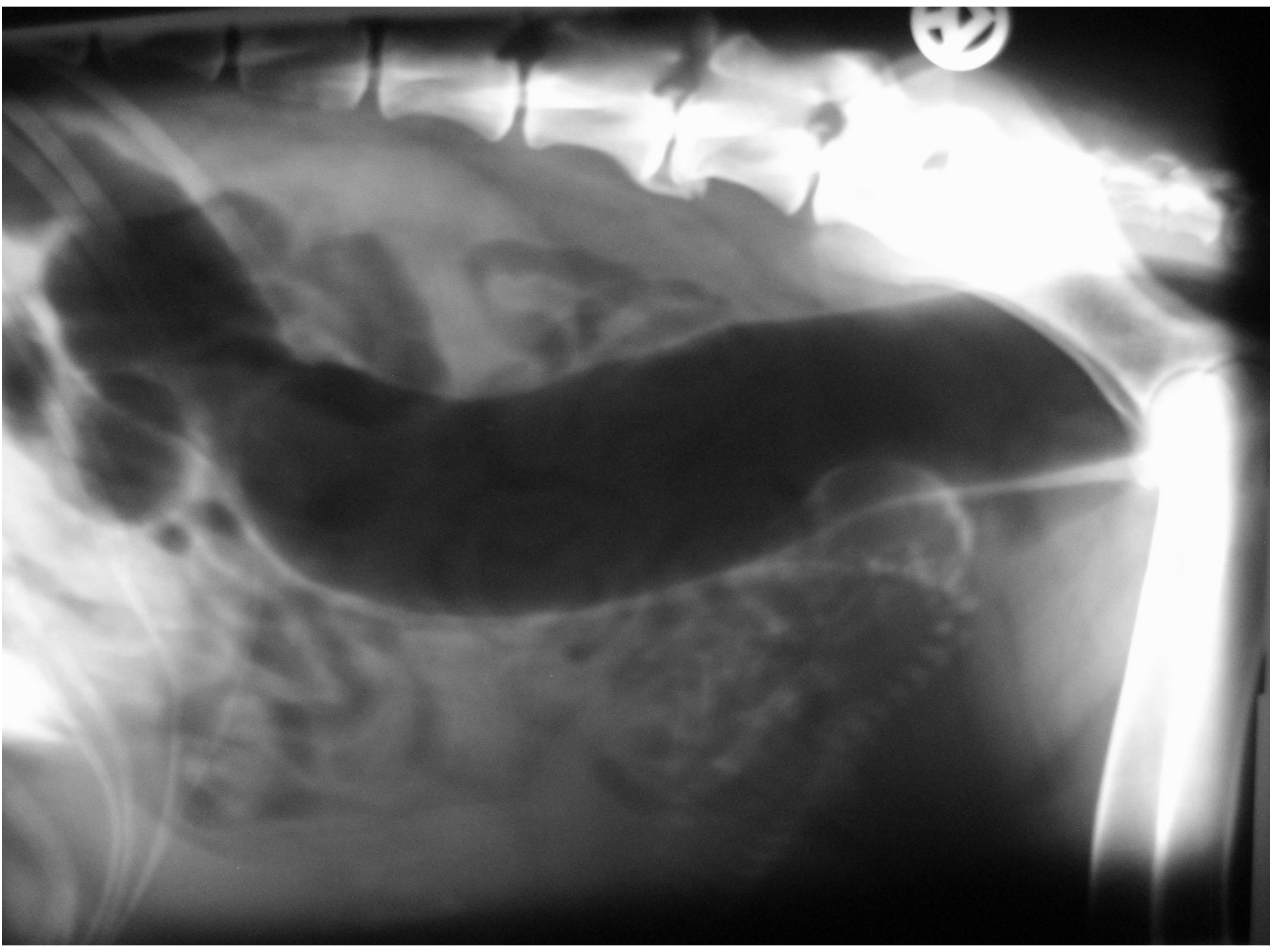
 Risikofaktoren

Skeletterkrankungen

Ursachen für Geburtsstörungen

 Risikofaktoren

Darmatonie /Aufgasung



Geburtshilfliche Eingriffe

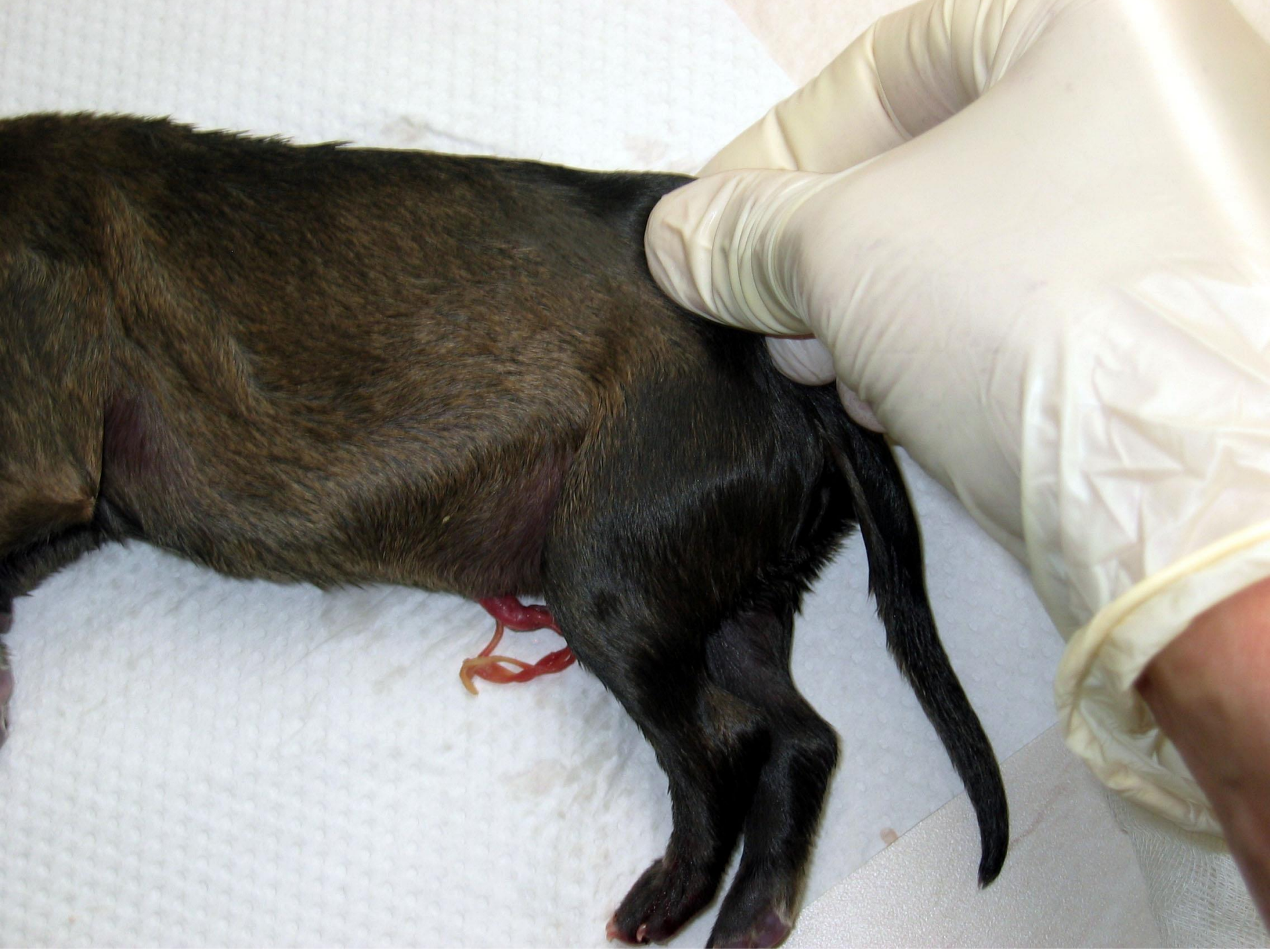
Auszug des Welpen

Medikamentöse Geburtsleitung

Geburtshilfliche Operationen

...und Kombinationen





Indikation Kaiserschnitt

Jede medikamentös und / oder manuell -
instrumentell nicht beeinflussbare
Geburtsstörung zwingt zur Schnittent-
bindung !

Komplikationen

- 1 Gebärmutterruptur beim Vorlagern**
- 2 Schock, Atemstillstand beim Vorlagern**
- 3 Stumpfblutungen (Ligaturkontrolle)**
- 4 Scheidenblutungen ca. 10 Tage post oper.**
- 5 Puerperalerkrankungen**
- 6 Wundheilungsstörungen, Nahtdehiszenzen**

Vena-cava-Kompression

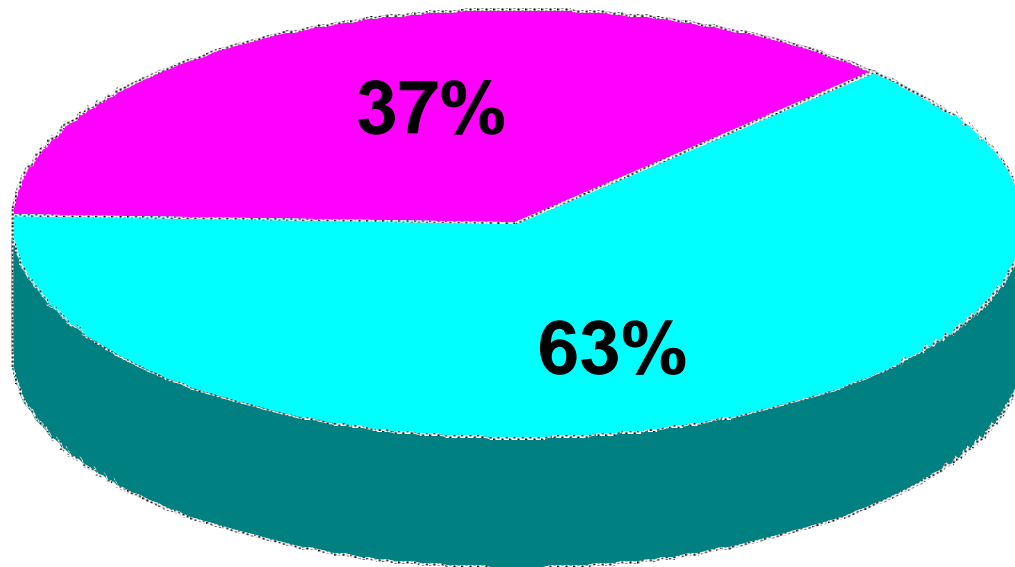
- große Würfe, große Rassen
- hoher Druck des Uterus auf V. cava
- bes. blutdrucksenkende Anästhetika
- zu Rechtsherzversagen

Geburtshilfe

891 Hundegeburten

Auszug / medikamentöse Geburtsleitung
(n=64)

(n=264)



Geburtshilfliche Operationen
(n=563)

**...einmal Kaiserschnitt
wieder Kaiserschnitt??**

Ergebnisse Schnittentbindung*

* HU Berlin, Tierklinik für Geburtshilfe
und Fortpflanzungsstörungen

I Konservativer Kaiserschnitt

352 Hündinnen

97% Heilungsrate

68% lebende Welpen

54% erneute Zuchtnutzung

**88% nach Kaiserschnitt Normalgeburt oder
medikamentöse Geburtshilfe**

II Radikaler Kaiserschnitt

208 Hündinnen

93% Heilungsrate

55% lebende Welpen